

# クイックスタートガイド



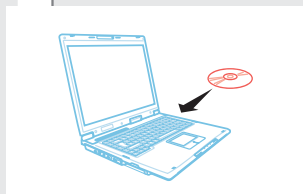
※詳細については、インストールCD内のユーザーガイドをご参照ください。


1



パッケージ内容: PCアダプター、ドッキングアダプター(デバイスアダプター+ドッキングベース)、インストールCD、電源ユニット、保証書、DVI-VGA変換コネクタ


2



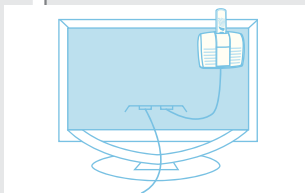
インストールCDを挿入し、ソフトウェアとドライバをインストール後、再起動します。(灰色のアイコンがシステムトレイに表示されます)

3



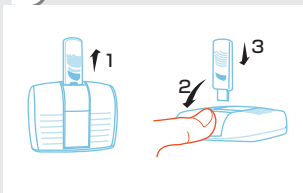
PCアダプターをパソコンのUSBポートに差し込みます。(システムトレイアイコンが赤に変わります)

4



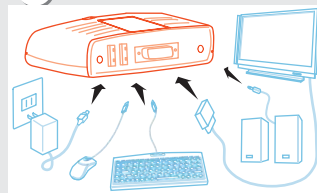
垂直マウントの場合:  
ドッキングアダプターを、モニター背面や壁・プロジェクター等の垂直面に取り付けます。



5



テーブルマウントの場合:  
1. デバイスアダプターを、ドッキングベースから外してください。  
2. USBポートの上部が見えるようにシャッターをスライドしてください。  
3. デバイスアダプターを再度取り付けます。

6



モニター・スピーカー・キーボード・マウス等をドッキングベースに接続します。電源ユニットを接続します。(システムトレイアイコンが緑色に変わり、ディスプレイアイコンが表示されます)  
セットアップは以上で完了です。

## 最適なパフォーマンスを得るために

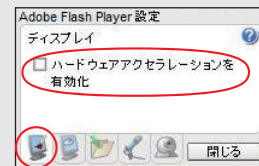
### PCからビデオを再生する場合

1. 移動モードを使用し、画面の拡張解像度を720p (1280×720)に制限します。
2. 可能な場合は、「ビデオの最適化」にチェックを入れることをお勧めします。



### インターネットからビデオ(YouTube等)をストリーミング再生する場合

Adobe Flash Player上(右クリック>設定)でハードウェアアクセラレーションが無効になっていることを確認してください。



### Windows Vistaをご使用の場合

デスクトップテーマに「Windows Aero」を使用してください。

### 問題がある場合

ワイヤレスUSBマネージャーのシステムトレイアイコン(画面右下)を、右クリックしてヘルプを選択するか、ユーザーガイドのトラブルシューティングを参照してください。