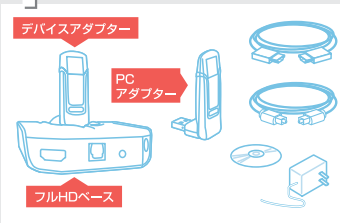


# クイックスタートガイド

EZAIR

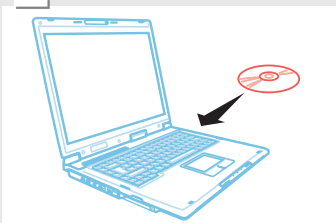
※詳細については、インストールCD内のユーザーガイドをご参照ください。

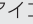
## 1 パッケージ内容



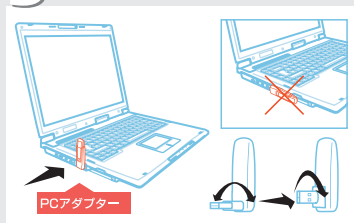
PCアダプター、フルHDアダプター(デバイスアダプター+フルHDベース)、インストールCD、電源ユニット、保証書、HDMIケーブル、S/PDIFケーブル


## 2 ドライバのインストール



インストールCDを挿入し、ソフトウェアとドライバをインストール後、再起動します。(灰色のアイコン  がシステムトレイに表示されます)

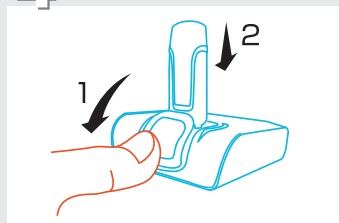
## 3 PCアダプターの設置



PCアダプターをパソコンのUSBポートに差し込みます。(システムトレイアイコンが赤  に変わります)

※PCアダプターは直立状態で使用してください。

## 4 フルHDアダプターの設置

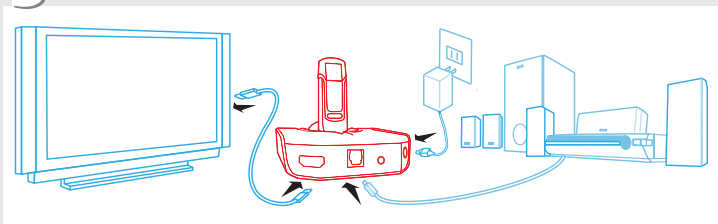



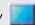
①シャッターをスライドし、フルHDベース上部のUSBポートを出す

②デバイスアダプターを差し込む

※デバイスアダプターは直立状態で使用してください。

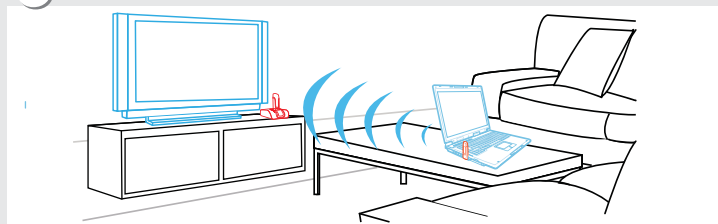
## 5 接続



HDMIケーブル、S/PDIFまたは3.5mmオーディオケーブルを使い、TV・モニターやオーディオ機器とフルHDアダプターを接続します。次に電源ケーブルを接続します。(システムトレイアイコンが緑色  に変わり、ディスプレイアイコン  が表示されます)

※本パッケージには3.5mmオーディオケーブルは付属していません。

## 6 配置設定



PCアダプターとデバイスアダプターとの距離は見通しで10m以下としてください。PCから送信された映像が高解像度テレビに表示されます。初期設定ではミラーモードが設定されています。これでセットアップは完了です。

※セットアップが正常に完了できない場合は本製品のトラブルシューティングをご参照ください。  
※ミラーモードの画像解像度は自動的にPCとテレビに合わせて設定されます。より適切な解像度を設定するには、システムトレイのディスプレイアイコンから操作して選択します。

ワイヤレスHDMIキット [EZXR601FHD]