

クイックスタートガイド



※詳細については、インストールCD内のユーザーガイドをご参照ください。


1



パッケージ内容：PCアダプター、A/Vアダプター（デバイスアダプター＋A/Vベース）、インストールCD、電源ユニット、ユーザーガイド（保証書含む）


2



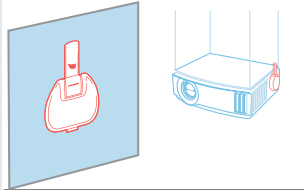
インストールCDを挿入し、ソフトウェアとドライバをインストール後、再起動します。（灰色のアイコンがシステムトレイに表示されます）

3



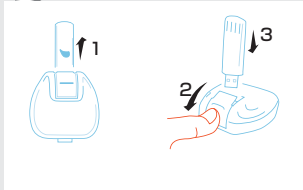
PCアダプターをパソコンのUSBポートに差し込みます。（システムトレイアイコンが赤に変わります）

4



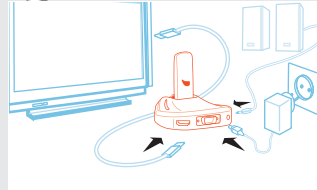
垂直マウントの場合：
A/Vアダプターを、プロジェクター・壁・ディスプレイ等の垂直面に取り付けます。



5



テーブルマウントの場合：
1. デバイスアダプターを、A/Vベースから外してください。
2. USBポートの上部が見えるようにシャッターをスライドしてください。
3. デバイスアダプターを再度取り付けます。

6



HDMIケーブルを使用するか、VGAおよびオーディオケーブル(3.5mmミニプラグ)を使用してA/Vアダプターを接続します。電源ユニットを接続します。（システムトレイアイコンが緑色に、ディスプレイアイコンがに変わります）

最適なパフォーマンスを得るために

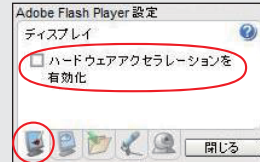
PCからビデオを再生する場合

1. 移動モードを使用し、画面の拡張解像度を720p (1280×720)に制限します。
2. 可能な場合は、「ビデオの最適化」にチェックを入れることをお勧めします。



インターネットからビデオ(YouTube等)をストリーミング再生する場合

Adobe Flash Player上(右クリック>設定)でハードウェアアクセラレーションが無効になっていることを確認してください。



Windows Vistaをご使用の場合

デスクトップテーマに「Windows Aero」を使用してください。

問題がある場合

ワイヤレスUSBマネージャーのシステムトレイアイコン(画面右下)を、右クリックしてヘルプを選択するか、ユーザーガイドのトラブルシューティングを参照してください。